



CATÁLOGO

SELLADORES, ADHESIVOS
Y ESPUMAS DE POLIURETANO



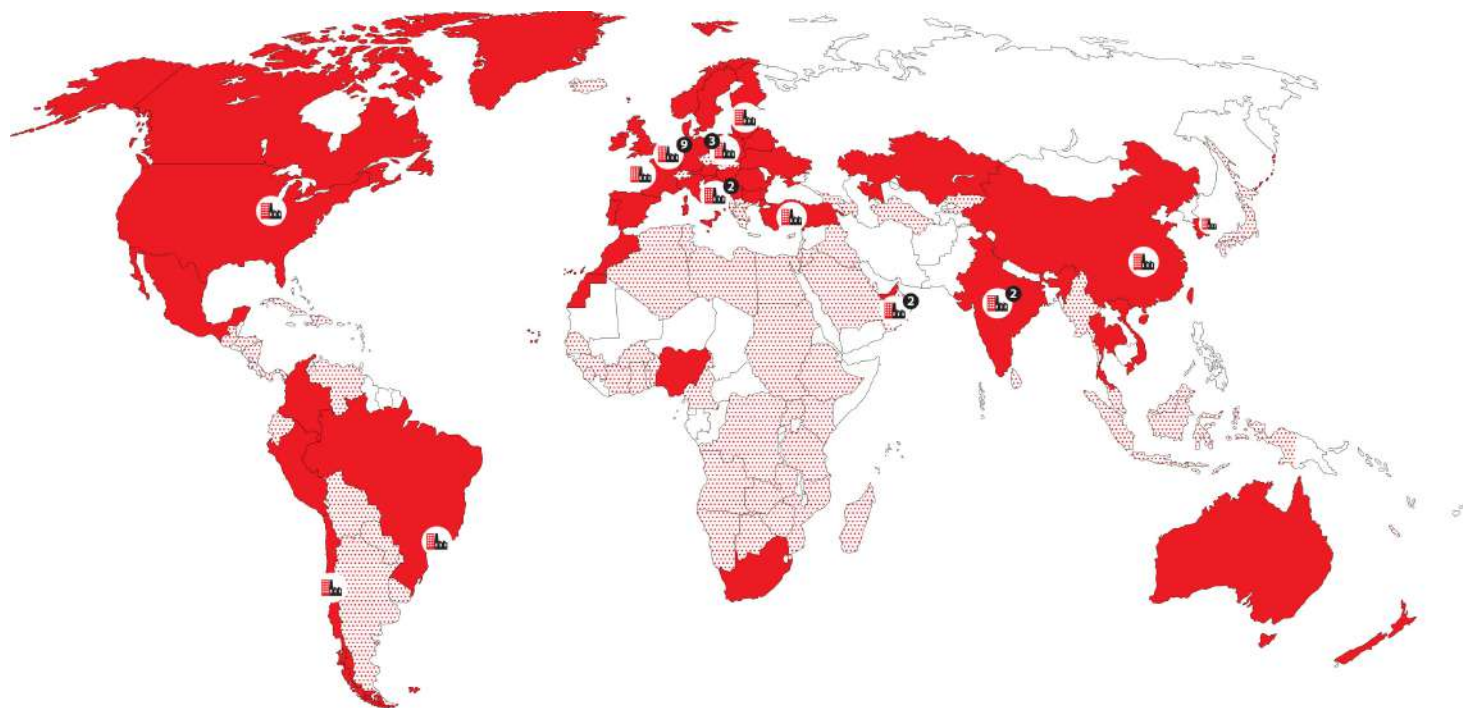


Soudal es el mayor fabricante europeo independiente de siliconas, adhesivos y espumas de PU, tanto para profesionales como para particulares. Con un equipo de 4.000 empleados y 25 plantas de producción repartidas por los 5 continentes, esta empresa familiar 100% belga, fundada por Vic Swerts hace ya 55 años, se ha convertido en un referente internacional de la industria química para la construcción.

Las continuas inversiones en I+D, una visión a largo plazo orientada a innovación y las adaptaciones a las necesidades de los mercados locales nos han permitido alcanzar excelentes resultados. Actualmente fabricamos 15.000 referencias distintas, con una increíble producción anual de 265.000.000 cartuchos de selladores y 108.000.000 botes de espuma.



Echa un vistazo a nuestro video corporativo.
Escanea el código QR



FILIALES SOUDAL

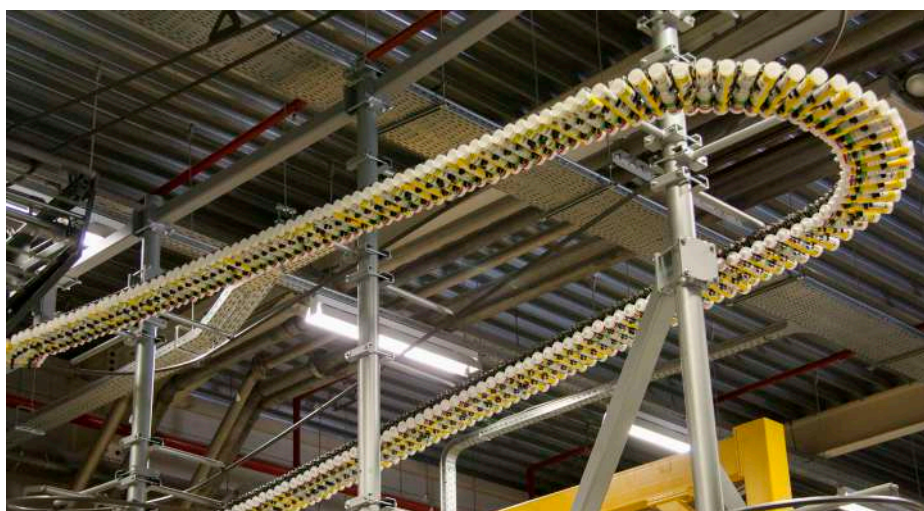
DISTRIBUIDOR AUTORIZADO

FÁBRICAS



Soudal de México
 Cerro de las Campanas No 3 Int 202
 Col. San Andrés Atenco
 Tlalnepantla de Baz
 C.P. 54040, Estado de México
 México

Tel: (+52) 55 8943 2080 /
 (+52) 55 8943 2081
www.soudal.com.mx
info.mexico@soudal.com



Selladores

Acrílico

Acryrub SLC	10
Acrílico	10

Butilo

Butyrub	10
---------	----

Silicona Acética

Silirub AC+	11
Silirub S	11
Silicona Multiuso Antihongos	11
Gasket Seal	12

Silicona Neutra

Silirub 2+	12
Silirub WS	12
Silirub PC	13

Poliuretanos

Soudaflex 40FC	13
Soudaflex 33SL	13

Polímeros Híbridos SMX

Multibond MS35	15
Soudaseal Cleanroom	15

Fix All

Polímeros Híbridos SMX

Fix ALL High Tack	17
Fix ALL Crystal	17
Fix ALL Turbo	17

Espumas de Poliuretano

Manual

Multiuso	21
----------	----

Genius

Soudafoam Comfort	21
Proyectable	21

Adhesivos

Parquet

MS-20 Plus	24
SMX-30 Plus	24

Cintas

Butyband Alu	24
--------------	----

Industry

Selladores & Adhesivos

Soudabond 690DG	26
-----------------	----

Primers & Activadores

SPS ALU Primer	26
----------------	----

Impermeabilizantes

Base Polímeros Híbridos SMX

Soudagum Hydro	29
----------------	----

Anclaje Químico

Anclaje Químico

Soudafix VE400-SF	32
Cánulas para Anclaje Químico	32

Aerosoles

Técnicos

Multi Spray 8 en 1	35
Vaseline Spray	35
Silicone Spray	35
Multi Cleaner	36
Contact Spray	36

Complementos

Aplicadores

Pistola de calafateo profesional amarilla	38
Pistola Alta Durabilidad	38
Pistola Salchicha Manual	38
Pistola Neumática Salchicha	38

Limpiadores

SWIPEX Super Cleaning Wipes	39
-----------------------------	----

Herramientas

Soudaglatt	39
Safety Cutter	39
Boquilla Aplicadora (Salchicha)	39



Selladores



Un sellador garantiza la estanqueidad al agua o al aire y sirve para realizar diferentes tipos de juntas elásticas. Dependiendo de su composición se puede pintar, resistir los rayos UV, aplicarse en interior o exterior o incluso aplicarse sobre superficies húmedas, entre otras características.

Hay 4 grandes familias de selladores:

- Acrílicos
- Siliconas
- Poliuretanos
- Polímeros MS

SUDAL es un actor principal en el mercado de los selladores:

- Tenemos más de 1600 formulaciones en nuestro portafolio
- Producimos alrededor de 150 millones de cartuchos al año.

tipos de selladores:

ACRÍLICOS, se utilizan principalmente para el acabado de juntas poco elásticas y tienen la ventaja de ser pintables. No contienen disolventes en la formulación y son inodoros.

Se utilizan principalmente en interiores o exteriores protegidos del agua. No se pueden aplicar sobre sustratos húmedos.

SILICONAS, se utilizan para el sellado de juntas, tienen una elasticidad muy alta, una vida útil de más de 10 años y, una vez secos, resisten las condiciones climáticas: mal tiempo, rayos UV, sol, y pueden utilizarse tanto en interiores como en exteriores. Sin embargo, no se pueden pintar ni aplicar sobre sustratos húmedos.

Pueden ser de formulación neutra, en la que se adhieren a todo tipo de soportes, y son inodoros, o de formulación acética, con limitaciones de adherencia a soportes sintéticos y olor acético.

POLIURETANOS, se utilizan para pegar o sellar juntas de dilatación.

Tienen una gran elasticidad y resisten el desgarro y los agentes químicos. Es recomendable, en su uso y aplicación, tener en cuenta las restricciones climáticas (resistencia limitada a los rayos UV). Tampoco deben aplicarse sobre sustratos húmedos. Su apariencia es más sensible al envejecimiento (decoloración), a pesar de su excepcional durabilidad. Se puede pintar.

POLÍMEROS MS son los selladores más versátiles, y se utilizan tanto para pegar como para sellar. Permiten pegar y sellar todos los materiales en todas las condiciones, materiales porosos o no porosos, sean cuales sean las condiciones climáticas, interior / exterior, incluso adhiriéndose a sustratos húmedos.

Se puede pintar, sin disolventes, resistente a los rayos UV y a los productos químicos e inodoro.

PRECAUCIONES AL APLICAR un sellador

El sustrato debe ser resistente y estar seco (excepto polímeros MS), limpio, sin polvo y desengrasado. Se debe utilizar una pistola de aplicación de masilla.

Clasificación de los selladores

Los selladores se clasifican según la aplicación y la capacidad de adaptación al movimiento de las juntas, así como el comportamiento dinámico y de carga, el sistema de curado y la base química.

La norma ISO 11600 define los siguientes tipos según la aplicación:

- G** Selladores adecuados para el sellado de juntas de acristalamiento
- F** Selladores adecuados para el sellado de diferentes juntas en la construcción

Tab.1 - Clasificación en función de la capacidad elástica

CLASES	25	20	12,5	7,5
AMPLITUD DE PRUEBA %	± 25	± 20	± 12,5	± 7,5
CAPACIDAD DE MOVIMIENTO %	25	25	12,5	7,5

En función de la elongación a la rotura existen los siguientes tipos:

- **Poco deformable** - Módulo elástico (fuerza para deformarlos) superior a 0,4 N/mm²
Indicado como HM (high modulus) UNI 11600
- **Muy deformable** - Módulo elástico (fuerza para deformarlos) inferior a 0,4 N/mm²
Indicado como LM (low modulus) UNI 11600

En función del comportamiento dinámico, se clasifican como:

- E** elástico, no sufren deformación permanente, (sólo clase 12,5: con una recuperación elástica superior al 40%) - ISO7389
- P** plástico (sólo clase 12,5 e 7,5 con una recuperación elástica inferior al 40%) - ISO7389

En referencia a la tabla 1, los selladores de las clases **20** y **25** se definen como elásticos.

Los selladores de la clase **12,5** pueden ser tanto elásticos como plásticos, especificando la letra **E** o **P**.

Los selladores de la clase **7,5** son de tipo plástico.

Tab.3 - Sellantes para juntas en la construcción - TIPO F

CLASSI	20	25	12,5
	Clase 20 LM (bajo módulo)	Clase 25 LM (bajo módulo)	Clase 12,5 E (elástico)
	Clase 20 HM (alto módulo)	Clase 25 HM (alto módulo)	Clase 12,5 P (plástico)
			Clase 7,5 P (sólo plástico)

Tab.2 - Selladores para acristalmientos - TIPO G

CLASES	20	25
	Clase 20 LM (bajo módulo)	Clase 25 LM (bajo módulo)
	Clase 20 HM (alto módulo)	Clase 25 HM (alto módulo)

Las tablas 2 y 3 muestran las clasificaciones de los selladores **Tipo G** para acristalamientos y el **Tipo F** para juntas en la construcción.

Identificación de los selladores

La siguiente información se indica en el embalaje de los selladores profesionales de acuerdo con las normas UNI EN ISO 11600

- **G o F** - Tipo de sellador según la aplicación
- **25 - 20 - 12,5 E - 12,5 P - 7,5** - clase según la capacidad de expansión de las juntas con indicación del módulo **LM** o **HM** o del comportamiento dinámico **E** o **P**
- Eventual **indicación del material** en el que se probó el sellador **M** = mortero; **G** = vidrio; **A** = aluminio
- Eventual indicación de si el sellador ha sido probado con la aplicación previa de **imprimación: p** = con imprimación; **up** = sin imprimación

EJEMPLOS:

ISO 11600 – F- 25LM-Mp indicado en el paquete, significa:

Sellador para construcción (F), que ha superado las pruebas exigidas por la norma UNI EN 11600 y tiene una capacidad de dilatación del 25%, un módulo de elasticidad inferior a 0,4 N / mm² y que se ha probado en un sustrato de mortero con la aplicación previo de imprimación.

ISO 11600 – G- 25HM-Aup,Gup indicado en el paquete, significa:

Sellador para acristalamientos (G), que ha superado las pruebas requeridas por la norma UNI EN 11600 y tiene una capacidad de dilatación del 25%, un módulo de elasticidad superior a 0,4 N / mm² y que se ha probado en un sustrato de aluminio anodizado sin aplicación previa de imprimación y sobre una superficie de vidrio sin aplicación previa de imprimación

ELECCIÓN DEL SELLADOR - EN FUNCIÓN DE LAS DIVERSAS TIPOLOGÍAS DE SUSTRATOS

TIPO DE SOPORTE	TIPO DE SELLADOR
Aluminio/Aluminio	Silicona acética (sólo si es aluminio anodizado) - Silicona neutra (si es aluminio lacado) Poliuretano (si está protegido) - Butilo - Polímero MS®
Aluminio/Vidrio	Silicona acética (sólo si es aluminio anodizado) - Silicona neutra (si es aluminio lacado) Poliuretano (si está protegido) - Polímero MS®
Aluminio/Muro (ladrillo, CLS)	Silicona neutra - Poliuretano (si está protegido) - Polisulfuro - Acrílico - Polímero MS®
Vidrio/Vidrio	Silicona acética (vidrio sin recubrimiento) - Silicona neutra (vidrio con revestimiento) Poliuretano (si está protegido) - Polisulfuro
Vidrio/Madera	Silicona neutra - Poliuretano (si está protegido) - Polisulfuro - Polímero MS®
Materiales plasticos	Silicona neutra - Poliuretano (si está protegido) - Polímero MS®
Piedras naturales (mármol, granito, etc.)	Silicona neutra específica - Polímero MS® Otros selladores: solo si el fabricante los declara como compatibles
Cobre, latón, chapas galvanizadas / pintadas	Silicona neutra - Poliuretano (si está protegido) - Polímero MS®
Acero, acero inoxidable	Silicona acética - Silicona neutra - Poliuretano (si está protegido) - Polisulfuro Butilo- Polímero MS®
Muro (ladrillo, CLS, etc.) / Muro (ladrillo, CLS, etc.)	Silicona neutra - Poliuretano (si está protegido) - Polisulfuro - Acrílico - Polímero MS®

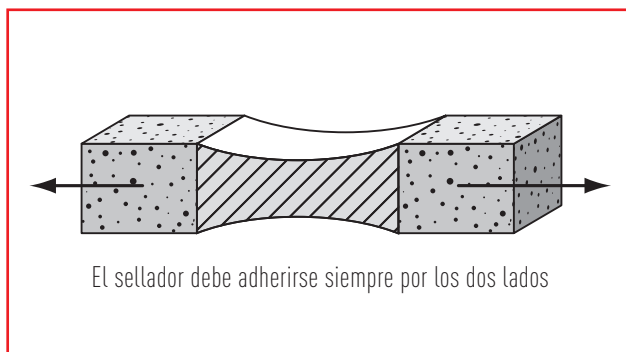
Nota: Las pinturas especiales (basadas en halógenos, recubiertas con teón, muy resistentes a los agentes atmosféricos, etc.) pueden comprometer la adhesión del sellador al sustrato y, por consiguiente, invalidar el sellado de la junta en su totalidad. Este problema se puede evitar tratando las superficies relacionadas con el producto específico **Soudal Surface Activator**.

Definición del sellador para aplicaciones específicas

APLICACIÓN DEL SELLADOR EN LA JUNTA

La junta debe diseñarse de acuerdo con el movimiento esperado de los materiales en los que se construye y, por lo tanto, se debe tener en cuenta los movimientos de dilatación. El sellador siempre debe adherirse sólo en dos lados con la aplicación de un fondo de junta, ya que la adhesión en los tres lados causa que el sellador se rompa cuando se somete a movimientos de tracción/dilatación de los materiales.

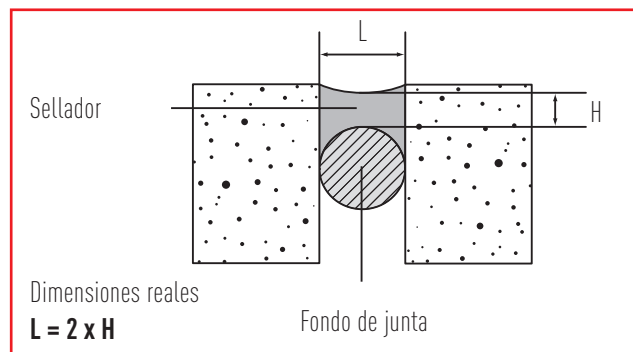
Esquema de la junta



DIMENSIONAMIENTO DE LA JUNTA

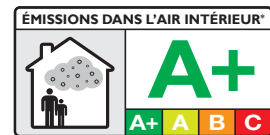
La profundidad del sellador debe ser la mitad del ancho. Cantidades más pequeñas o más grandes pueden hacer que el sellador se agriete durante la polimerización o el movimiento de la junta. Siempre se debe insertar un fondo de junta para asegurar la adherencia en solo dos lados.

Junta sometida a tracción



EMISIONES INTERIORES DE SUSTANCIAS ORGÁNICAS VOLÁTILES "COV"

La contaminación del aire en ambientes interiores es un fenómeno al que se ha prestado cada vez más atención en los últimos años. En ambientes interiores, que a menudo se caracterizan por cambios de aire limitados, los **COV** (componentes orgánicos volátiles) pueden concentrarse y alcanzar altas concentraciones. Desde un punto de vista normativo, no hay listas de **COV** predefinidos ni valores límite estándar, pero tanto la legislación europea como la española muestran una creciente atención al tema, como lo demuestra la Directiva 2004/42/CE. **Soudal** presta especial atención a este problema al certificar sus productos y al colocar las nuevas indicaciones en la etiqueta **EC1 Plus** (marca exclusiva de clase "muy baja emisión" del **GEV**). Una garantía para todos nuestros clientes de que **los productos Soudal siempre han sido probados y certificados** con el máximo respeto por el medio ambiente y las personas.

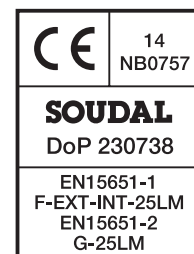


DOP (DECLARACIÓN DE PRESTACIONES) - MARCADO CE

La **marca CE** muestra que un producto cumple con la legislación europea. Se introdujo en 1988 con la **Directiva de productos de construcción (CPD)** que, sin embargo, había autorizado adaptaciones específicas para cada país, por lo que no había una difusión uniforme de la marca CE. La directiva ha sido reemplazada por el **Reglamento de Productos de Construcción (RCP)**, que es obligatorio a partir del **1 de julio de 2014** en todos los estados miembros de la comunidad. El reglamento establece que todos los productos de construcción que lleven la marca CE deben ir acompañados de una **Declaración de Prestaciones (DoP)**, que debe proporcionarse al cliente y mantenerse durante al menos 10 años. Este documento contiene todas las características técnicas más destacadas del producto. El contenido de la declaración de prestaciones está completamente contenido en el **RCP** y debe estar disponible en los idiomas de los países en los que se comercializa el producto.

¿Qué productos deben estar etiquetados con la marca CE?

Todos los productos de construcción que están dentro del alcance de una regulación europea armonizada o que implican una "Aprobación Técnica Europea (ETA)" (por ejemplo, los anclajes químicos y los productos resistentes al fuego de Soudal).



Acrílico



ACRYRUB SLC

Sellador Acrílico Siliconizado pintable para interior y exterior con excelente resistencia a los rayos UV.

Aplicaciones

Uso interior - Pintable - Excelente adherencia a materiales porosos de construcción - Aplicable en juntas de poco movimiento.

Características

Sellado de pisos de madera laminados, parquet, etc. · También indicado para sellado de cerámicas Sellado de juntas de dilatación en marcos de puertas, ventanas, cielos, guardaescobas, cornisas, cenefas, drywall, fibrocemento, etc. en interiores y exteriores. No contiene Solventes · Pintable · Se puede Barnizar · No posee olor.

Cartucho

<input type="checkbox"/> Blanco	128395	8698547602263	300ml
<input checked="" type="checkbox"/> Negro	147471	5411183165809	300ml



ACRÍLICO

Sellador Acrílico Siliconizado pintable para interior y exterior con excelente resistencia a los rayos UV.

Aplicaciones

Uso interior - Pintable - Excelente adherencia a materiales porosos de construcción - Aplicable en juntas de poco movimiento.

Características

Sellado de pisos de madera laminados, parquet, etc. · También indicado para sellado de cerámicas Sellado de juntas de dilatación en marcos de puertas, ventanas, cielos, guardaescobas, cornisas, cenefas, drywall, fibrocemento, etc. en interiores y exteriores. No contiene Solventes · Pintable · Se puede Barnizar · No posee olor.

Cartucho

<input checked="" type="checkbox"/> Gris	115791	5411183073265	290ml
--	--------	---------------	-------

Butilo



BUTYRUB

Sellador monocomponente, plástico, permanente y de gran calidad a base de polibuteno

Aplicaciones

Juntas con movimiento limitado (5% máximo). Sellador de juntas de mampostería y marcos de ventanas. Sellado de juntas en construcción de carrocerías. Construcción, reparación y renovación de techos y canalones.

Características

Sellador que forma piel elástica. Pintable al cabo de 24 horas. Muy buena adherencia a muchos materiales porosos. Excelente resistencia a productos químicos. Resistente a rayos UV. Resistente a la intemperie.

Cartucho

<input type="checkbox"/> Blanco	102572	5411183001749	300ml
---------------------------------	--------	---------------	-------

Silicona Acética



SILIRUB AC+

Silicona de Curado Acético Multiuso para el sellado de juntas en Vidrio/aluminio, Maderas tratadas lisas, cerámica, vidrio, metal, y toda superficie lisa.

Aplicaciones

Sellado de ventanas en general y juntas en materiales de construcción tales como cerámica, vidrio, aluminio, maderas tratadas lisas, metales y otras superficies lisas.

Características

Curado rápido - no destiñe - Excelente resistencia a los rayos UV - Elasticidad permanente - Excelente adherencia en vidrio y aluminio.

Cartucho

	Transparente	123378	5411183110229	280ml
	Aluminio	159313	5411183183797	280ml
	Negro	123380	5411183110243	280ml



SILIRUB S

Silicona de Curado Acético Multiuso CON FUNGICIDA para el sellado de juntas en Vidrio/aluminio, Maderas tratadas lisas, cerámica, vidrio, metal, y toda superficie lisa.

Aplicaciones

Especial para Juntas de baños y cocinas, Cerámicas, azulejos, Vidrio, Aluminio, Superficies lisas en general, maderas barnizadas o tratadas, metal, etc.

Características

Curado rápido · Contiene fungicida - Excelente resistencia a los agentes químicos de limpieza.

Cartucho

	Transparente	121273	5411183090019	300ml
	Blanco	121272	5411183090002	300ml



SILICONA MULTIUSO ANTIHONGOS

Silicona de curado acético de excelente calidad, para sellado de superficies lisas en general.

Aplicaciones

Sellado de superficies lisas en general que requieran la presencia de antihongos como baños, cocinas, vidrio-aluminio, cerámica, porcelanato, sanitarios, griferías, etc.

Características

Muy fácil de aplicar - Contiene fungicida - Resistente a los rayos UV - Elasticidad permanente

Cartucho

	Transparente	129024	5411183133129	280ml
	Blanco	129025	5411183133136	280ml
	Negro	134617	5411183152205	280ml



GASKET SEAL

Sellador de silicona monocomponente, elástico y resistente a la temperatura (hasta 285°C) que sustituye a todas las juntas de corcho, fibra, papel y goma, de cualquier grosor y anchura.

Aplicaciones

Formación de anillos de estanqueidad. Sellado de componentes metálicos entre sí.

Características

Excelente resistencia a combustibles, aceites y grasa. Gran resistencia a la temperatura.

Cartucho

Rojo	123373	5411183001831	310ml
------	--------	---------------	-------

Silicona Neutra



SILIRUB 2+

Silicona de curado neutro de alta calidad para la construcción, perfecto para el sellado de juntas en PVC/concreto, cemento, vidrio/PVC, de excelente agarre en superficies porosas.

Aplicaciones

Sellado de juntas de dilatación en gran variedad de materiales de construcción, ventanería, fachadas y muros exteriores.

Características

Curado rápido - No destiñe - Elasticidad permanente - Fácil de aplicar - Excelente resistencia a los rayos UV.

Cartucho

Transparente	123375	5411183110199	300ml
Blanco	123374	5411183110182	300ml
Gris	123377	5411183110212	300ml
Bronce	115096	5411183068780	300ml
Negro	123376	5411183110205	300ml
Toffee	103355	5411183033689	300ml



SILIRUB WS

SELLADOR CLIMÁTICO de juntas monocomponente, elástico, neutro y de gran calidad a base de siliconas de secado rápido.

Aplicaciones

Excelente para las aplicaciones de sistemas de doble acristalamiento. Aplicaciones de muros cortina de vidrio.

Características

Resistente a radiaciones ultravioleta, lluvia, heladas, viento, ozono y temperaturas extremas.

Cartucho

Transparente	121911	5411183101890	300ml
Negro	119652	5411183090576	300ml

Salchicha

Gris	119618	5411183090453	600ml
Negro	117910	5411183085374	600ml



SILIRUB PC

Silicon neutro desarrollado especialmente para el sellado y la impermeabilización sobre POLICARBONATO.

Aplicaciones

No causa rasgaduras por tensión en vidrio acrílico no pretensado y policarbonato - fácil de aplicar - No destiñe y es resistente a rayos UV - Permanentemente elástico tras el curado - Muy buena adherencia a muchos materiales - olor suave.

Características

Sellado de Policarbonato, madera tratada y perfiles metálicos con vidrio - Todas las juntas de construcción habituales con mucho movimiento - Juntas de expansión entre numerosos tipos de materiales de construcción.

Cartucho

<input type="checkbox"/> Transparente	123600	5411183110892	300ml
---------------------------------------	--------	---------------	-------

Poliuretanos



SODAFLEX 40FC

Sellador de Poliuretano de gran calidad y agarre para adhesión de metales y sello de concreto, metal, entre otros.

Aplicaciones

Sellado de Juntas de pisos de Cemento o concreto en Parquederos o estacionamientos · Sellado de carrocerías de vehículos, Containers · Adhesión de piezas metálicas · Sellador adhesivo para el pegado elástico y fijación de mamparas, Tabiques, Paneles, etc. · Sellado de techos metálicos.

Características

Excelente adherencia inicial, y gran adhesión final una vez curado · Fijación elástica · Pintable · Soporta vibraciones y choques.

Cartucho Aluminio

<input type="checkbox"/> Blanco	131895	5411183101067	300ml
<input type="checkbox"/> Gris	131893	5411183101074	300ml
<input type="checkbox"/> Negro	123384	5411183101081	300ml

Salchicha

<input type="checkbox"/> Blanco	154118	5411183077195	600ml
<input type="checkbox"/> Gris Concreto	154117	5411183080027	600ml
<input type="checkbox"/> Negro	154116	5411183079991	600ml



SODAFLEX 33SL

Sellador de Poliuretano de última generación y alto desempeño AUTONIVELANTE.

Aplicaciones

Sellado de juntas en pisos de concreto, losas de hormigón en estacionamientos, carreteras, túneles, bodegas industriales, etc.

Características

Posee gran adhesión · Se puede aplicar incluso después de 8 o 10 días de recién vertido o instalado el concreto · No forma burbujas · Resistente a agentes químicos · No necesita cinta de enmascarar

Salchicha

<input type="checkbox"/> Gris	131294	5411183138605	600ml
-------------------------------	--------	---------------	-------

Cubeta

<input type="checkbox"/> Gris	131295	5411183138612	12 Litros
-------------------------------	--------	---------------	-----------

Selladores de juntas de poliuretano para **JUNTAS DE PISOS.**

Soudaflex 33SL



SOUDAFLEX 33 AUTONIVELANTE

- Sellador autonivelante para juntas de suelo.
- Muy buena adherencia, por ejemplo, en el hormigón.
- Gran elasticidad.
- Alta resistencia química.

EXPERTOS EN SELLADORES, ESPUMAS Y ADHESIVOS

SOUDAL

Polímeros Híbridos SMX



MULTIBOND MS35

Sellador adhesivo monocomponente, elástico, de alto desempeño a base de polímero SMX,

Aplicaciones

Fácil aplicación - Se mantiene elástico después de curado - Excelente adherencia sobre prácticamente todas las superficies, incluso húmedas - Se puede pintar - No contiene isocianatos - Buena estabilidad a rayos UV - Resistencia a la intemperie - Aplicación en sustratos húmedos - Contiene fungicida - Sin burbujeo.

Características

Sellado y pegado en el sector de la construcción y el montaje - Pegado elástico fuerte en construcciones con vibraciones - Juntas de baños y cocinas - Aplicaciones sanitarias.

Cartucho

<input type="checkbox"/> Blanco	120701	5411183095885	290ml
<input type="checkbox"/> Gris	120702	5411183095892	290ml
<input type="checkbox"/> Negro	121779	5411183101340	290ml

Salchicha

<input type="checkbox"/> Blanco	121584	5411183100701	600ml
<input type="checkbox"/> Gris	121169	5411183098527	600ml
<input type="checkbox"/> Negro	130802	5411183135987	600ml



SOUDASEAL CLEANROOM

Sellador adhesivo y de juntas de montaje monocomponente, elástico, neutro y de gran calidad a base de polímero híbrido SMX

Aplicaciones

Desarrollado para el sellado y el pegado en aplicaciones salas estériles, cocinas industriales, laboratorios y otras salas estériles (laboratorios, áreas de procesamiento de alimentos, cámaras frigoríficas)

Características

Excelentes propiedades mecánicas y fuerza de pegado en casi todas las superficies. No mancha los materiales porosos, como la piedra natural.

Cartucho

<input type="checkbox"/> White	112302	5411183047679	290ml
--------------------------------	--------	---------------	-------



Polímeros Híbridos SMX



FIX ALL HIGH TACK

Adhesivo Sellador a base de Polímero Híbrido SMX de insuperable agarre inicial, no contiene solventes, pintable, pega casi cualquier material de construcción común. Pega incluso en presencia de agua o humedad.

Aplicaciones

Sellado y pegado de casi cualquier sustrato y material, excepto PE, PP y Teflon · Aplicación en superficies porosas y lisas, metales, piedras ornamentales, vidrio, etc.

Características

Insuperable agarre inicial · Pintable · No Contiene Solventes · No mancha · Pega casi cualquier sustrato y material. Pega y sella aún en presencia de humedad o agua.

Cartucho

<input type="checkbox"/> Blanco	123393	5411183096325	290ml
---------------------------------	--------	---------------	-------



FIX ALL CRYSTAL

Adhesivo Sellador a base de Polímero Híbrido SMX de acabado absolutamente Cristalino, no contiene solventes, pega casi cualquier material de construcción común. Pega incluso en presencia de agua o humedad.

Aplicaciones

Acabado cristalino 100% - Pintable - No contiene solventes - No mancha - Pega casi cualquier sustrato y material - Especial para el sellado y/o pegado de vidrios y cristales - Pega y sella aún en presencia de humedad o agua.

Características

Sellado y pegado de casi cualquier sustrato y material excepto PE, PP y teflón. Aplicación en superficies porosas y lisas, metales, piedras ornamentales, vidrio, etc.

Cartucho

<input type="checkbox"/> Cristal	123763	5411183124257	290ml
----------------------------------	--------	---------------	-------



FIX ALL TURBO

Adhesivo Sellador a base de Polímero Híbrido SMX de gran agarre inicial y curado ultra rápido en 20 minutos, se puede cargar en 3 horas, no contiene solventes, pintable, pega casi cualquier material de construcción común. Pega incluso en presencia de agua o humedad.

Aplicaciones

Pegado elástico de objetos, paneles, perfiles y otras piezas a los sustratos más comunes.

Características

Rápido de manipular y con acumulación de fuerza muy rápida, con una capa de adhesivo fina y sobre sustratos porosos.

Cartucho

<input type="checkbox"/> Blanco	153587	5411183102026	290ml
---------------------------------	--------	---------------	-------



HIGH TACK

PEGA TODO, SELLA TODO
PARA TODO TIPO DE MATERIALES

- Insuperable agare inicial (150 kg/m²)
- Perfecto para adhesiones fuertes
- Permanece elástico
- Pintable una vez aplicado
- Uso interior y exterior
- Pega y sella en sustratos húmedos o incluso bajo el agua

**INSUPERABLE
FUERZA Y
RESISTENCIA**



SOUDAL

BUILD THE FUTURE



Espumas de Poliuretano

¿Qué es una espuma de poliuretano?



La espuma expansiva de poliuretano se utiliza para aislar, rellenar y / o fijar materiales.

Las espumas de PU Soudal se adhieren a todo tipo de materiales de construcción (cemento, madera, metal ...).

Características de las espumas Soudal:

- Estructura semirrígida con **células cerradas (>70%)**
- **Excelente adherencia** sobre la mayoría de los materiales más comunes (excepto PE, PP y PTFE)
- Gran capacidad de relleno, **se expanden hasta 40 litros**
- **Alta estabilidad** (no se deforme ni se expande tras el curado)
- **Se puede lijar, cortar y pintar después del curado**
- **Aislamiento térmico y acústico**
- **Aislamiento eléctrico**
- Incluyen un gas propelente que respeta el medioambiente (**sin CFC**)

- **Soudal es el principal fabricante mundial de espumas expansivas de poliuretano (PU) en aerosol**
- **Producción diaria de más de 350.000 aerosoles de espuma expansiva**

tipos de espumas:

ESPUMAS UNIVERSALES DE ALTA EXPANSIÓN

Ideal para todo el trabajo diario, aislamiento y calafateo de orificios, conductos, conductos y conductos de cavidades por dentro y por fuera.

ESPUMAS UNIVERSALES DE BAJA EXPANSIÓN

Ideal para todo el trabajo diario, aislamiento y relleno de jambas de puertas y ventanas, armarios y rodapiés.

ULTRA AISLAMIENTO

Fórmula de altísima calidad, ideal para evitar puentes térmicos en el hogar. Sus excelentes propiedades de aislamiento térmico y acústico reducen el desperdicio de energía.

ESPUMAS DE FIJACIÓN

Se trata de espumas que permiten una fijación muy rápida de diversos materiales y paneles, en un tiempo extremadamente corto sin necesidad de agua, electricidad o mezcla de productos en polvo.

¿QUÉ ES UNA ESPUMA GENIUS GUN?

Una espuma equipada con el sistema Genius Gun proporciona una mayor comodidad durante el uso. Gracias a la pistola incorporada, la extrusión de espuma es más fácil y la expansión se puede controlar. Por tanto, la dosificación es más precisa. Con el sistema Genius Gun, la espuma se puede reutilizar hasta 6 semanas después del primer uso.

PRECAUCIONES EN LA APLICACIÓN DE UNA ESPUMA

Humedecer bien el sustrato, agitar el aerosol 20 veces y aplicarlo al revés. Eliminar restos de espuma fresca. Una vez seca, la espuma solo se eliminará mecánicamente. La espuma debe protegerse de los rayos UV.

Espumas de Poliuretano

Manual



MULTIUSO

Espuma de Poliuretano autoexpansiva para relleno de cavidades y aislamiento. Viene con Cánula de aplicación.

Aplicaciones

Fijación de Ventanas y Puertas, Relleno de huecos y cavidades en construcción, aislamiento acústico, térmico y contra el polvo.

Características

Alta estabilidad · Gran poder de relleno · Alto aislamiento acústico y térmico · Excelente adherencia sobre la mayoría de materiales (excepto PE, PP, PTFE).

Canula

 Amarillo	123361	5411183100527	300ml
 Amarillo	123362	5411183073319	500ml
 Amarillo	121144	5411183098008	500+250ml

Genius



SOUDAFOAM COMFORT

Espuma de Poliuretano autoexpansiva para relleno de cavidades y aislamiento. Posee pistola incorporada para aplicación.

Aplicaciones

Fijación de Ventanas y Puertas, Relleno de huecos y cavidades en construcción, aislamiento acústico, térmico y contra el polvo.

Características

Fácil aplicación gracias a su pistola de aplicación incorporada · Alta estabilidad · Gran poder de relleno · Alto aislamiento acústico y térmico · Excelente adherencia sobre la mayoría de materiales (excepto PE, PP, PTFE).

Canula

 Amarillo	124560	5411183118829	600ml
--	--------	---------------	-------



PROYECTABLE

La Espuma Projectable Genius es una espuma de poliuretano autoexpansible para aislamiento, monocomponente y lista para usar. Su exclusivo sistema patentado Genius Gun permite la máxima comodidad durante la aplicación.


Aplicaciones

Apta para aislar todo tipo de soportes, mejora el aislamiento térmico y reduce el riesgo de puentes térmicos.

Características

Se puede usar en aplicaciones horizontales o verticales gracias a su boquilla especial, es ideal para nivelar superficies irregulares y difíciles de alcanzar.

Canula

 Amarillo	159354	5411183183704	700ml
--	--------	---------------	-------

SOULDAL

¡SÍ! **FÁCIL DE USAR** **ESPUMA** **GENIUS**

1. USO CON UNA SOLA MANO



La empuñadura ergonómica se adapta perfectamente y se puede manejar fácilmente con una mano.

2. DOSIFICACIÓN PRECISA

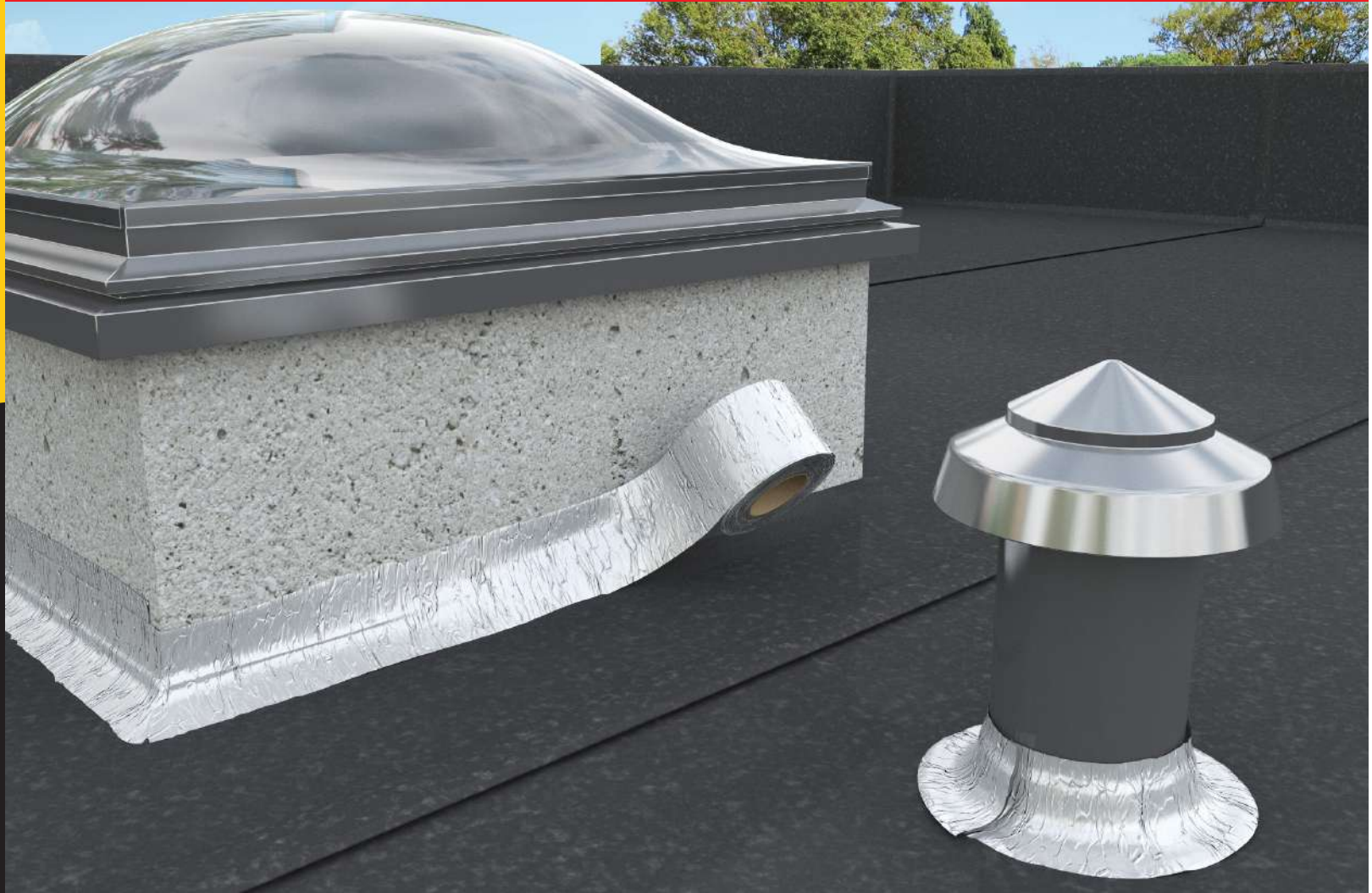


Un mecanismo de gatillo patentado especialmente diseñado que garantiza una dosificación precisa.

3. REUTILIZABLE HASTA 6 SEMANAS



El sistema de cierre incorporado con tapón permite la reutilización del lata hasta 6 semanas.



Adhesivos

Parquet



MS-20 PLUS

Adhesivo Monocomponente a Base de Polímeros SMX, sin solventes, de alta calidad, para el pegado de pisos de madera, muebles, puertas, paneles de fibra y todo tipo de materiales.

Aplicaciones

Pegado de Pisos de madera, puertas, cubiertas, planchas de madera y otros materiales, sin manchar, dañar o atacar, no pega en PE, PP o Teflón.

Características

Pegado de Pisos de madera puertas, cubiertas, planchas de madera y otros materiales, sin manchar, dañar o atacar, no pega en PE, PP o Teflón.

Cubeta

■ Beige	124164	5411183116825	18kg
---------	--------	---------------	------



SMX-30 PLUS

Adhesivo elástico con protección contra vapor de humedad, proveniente del firma y aislamiento acústico integrado para pisos de madera. Alto desempeño elaborado de polímero SMX, uso en todos los pisos de madera sólida, ingeniería y parquet. No contiene agua, solventes ni isocianatos.

Aplicaciones

Alta adherencia a todos los sustratos - Protección total contra vapor de humedad proveniente del sustrato - Altas propiedades acústicas - Apto para todo tipo de maderas incluyendo Bambú, maderas aceitosas y tropicales - Recomendado para pisos con calefacción radiante - Fácil aplicación - Baja emisión EC-1R Plus (Norma europea).

Características

Producto ideal para pegado, protección contra vapor de humedad y aislamiento acústico de pisos de madera sólida, ingeniería de gran tamaño y parquet, incluyendo bambú, maderas aceitosas y tropicales. Aplicación apropiada para pisos con calefacción radiante. Aplicación sobre sustratos porosos y no porosos tales como concreto, aglomerado, lisas, cerámicas, niveladores base cemento y yeso.

Cubeta

■ Café Claro	124036	5411183114432	18kg
--------------	--------	---------------	------

Cintas



BUTYBAND ALU

Cinta de sellado a base de butilo para obtener excelentes sellados.

Aplicaciones

Sellado en tragaluces, terrazas y tejados. Sellados de acristalamiento en invernaderos. Aplicaciones de sellado en construcción de caravanas.

Características

Muy flexible. Adecuado para superficies verticales. Resiste a los rayos UV. Alta resistencia a la difusión del vapor. Secado rápido.

10cm x 10m

■ Aluminio	111084	5411183042797	1 unid
------------	--------	---------------	--------



Industry

Selladores & Adhesivos



SOUDABOND 690DG

Adhesivo híbrido de alta calidad, monocomponente y sin disolventes para la instalación de parabrisas en todo tipo de vehículos

Aplicaciones

Sellado y pegado (todo-en-uno) de parabrisas en todo tipo de vehículos.

Características

Alta agarre inicial · Alta fuerza final · Aplicación sin primer · Permanente Flexible.

Salchicha

■ Negro	152966	5411183168329	600ml
---------	--------	---------------	-------

Primers & Activadores



SPS ALU PRIMER

SPS Alu Primer Black es un promotor de adherencia base solvente negro. Imprimación para el tratamiento de perfiles metálicos que forman parte del soporte metálico.

Aplicaciones

Todos los metales

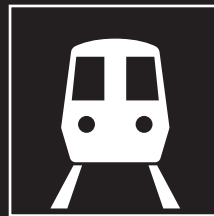
Características

Muy fácil de aplicar, secado rápido, listo para usar.

Unidad

■ Negro	128287	5411183130487	1L
---------	--------	---------------	----

LÍNEA INDUSTRIAL SOUDAL SELLADO Y PEGADO



BUILD THE FUTURE



Impermeabi- lizantes

Base Polímeros Híbridos SMX



SOUDAGUM HYDRO

Impermeabilizante de tecnología MS Polymer, un componente libre de solventes. Para aplicación en superficies verticales y horizontales.

Aplicaciones

Listo para usar, un componente - Producto de baja viscosidad - Libre de solventes - Libre de isocianatos - Excelente trabajabilidad - barrera de vapor - Resistente a lluvia a las 2 horas de aplicado - Excelente resistencia a químicos, rayos UV e intemperismo - Puede ser pintado.

Características

impermeabilización de estructuras verticales y horizontales - impermeabilización de terrazas - Puntea grietas hasta 3 mm de ancho.

Cubeta

<input type="checkbox"/> Blanco	135462	5411183153851	5kg
<input type="checkbox"/> Blanco	135460	5411183153899	10kg
<input type="checkbox"/> Gris	131631	5411183139657	10kg

SOUDAGUM HYDRO

REVESTIMIENTO PROTECTOR A PRUEBA DE AGUA



RESISTENTE AL AGUA, 2 HORAS DESPUÉS DE LA APLICACIÓN.

✓ SELLAR

✓ PROTEGER

✓ RENOVAR

✓ REPARAR

SOUDAL

BUILD THE FUTURE



Anclaje Químico

Anclaje Químico



SOUDAFIX VE400-SF

Anclaje Químico Base Viniléster para anclaje de barras, pilares, barandas, soportes de aire acondicionado, TVs, etc. Cura en 45 minutos y una vez curado soporta hasta 1.400 kgs de peso.

Aplicaciones

Fijación de cargas pesadas en construcción apta para materiales macizos y huecos. Fijación libre de soportes.
 · Puede ser utilizado como mezcla de reparación. · Para Fijación de Barandas, Cercas, rejas, Mástiles, Toldos, Pilares, Celosías, Calentadores, Equipos compresores de aire acondicionado exteriores, Radiadores, Antenas, Sanitarios, Etc.

Características

Sin Estireno, casi no contiene olor · Cartucho reutilizable si no se consume todo el contenido · Sólo debe cambiar la cánula · Se puede utilizar sobre soportes húmedos.

Cartucho

Verde	124362	5411183118256	280ml
-------	--------	---------------	-------



CÁNULAS PARA ANCLAJE QUÍMICO

Cánulas para aplicación y mezcla de Anclaje Químico Soudal.

Aplicaciones

Mezcla de manera eficiente y permite reutilizar el anclaje en varias aplicaciones.

Características

Óptimo Mezclador.

Bolsa

117596	5411183084148	5 unid
--------	---------------	--------

SOUDAFIX VE400-SF

FIJACIÓN SIN PRESIÓN
PARA CARGAS MUY ALTAS



BUILD THE FUTURE



Aerosoles

Técnicos



MULTI SPRAY 8 EN 1

Spray universal de usos múltiples de gran calidad.

Aplicaciones

Después de la limpieza deja una película protectora - No daña materiales sintéticos, ni metales - Aumenta la vida útil de las piezas de caucho y goma.

Características

Algunas de sus funciones son: eliminador de óxido, lubricante, limpiador, penetración de aceite de corte, repelente a la corrosión y la humedad.

Lata

119707	5411183090675	400ml
--------	---------------	-------



VASELINE SPRAY

Spray protector y lubricante transparente y sin ácidos, a base de aceite de vaselina de gran calidad.

Aplicaciones

Se puede usar para bisagras de puertas y bisagras de ventanas, automóviles, motos y bicicletas, electrodomésticos y herramientas de jardín, correderas y persianas, máquinas mecánicas finas, etc.

Características

Protector de corrosión y óxido. No gotea. Exento de ácidos. Repela el agua. Exento de siliconas. Para interior y exterior.

Lata

119703	5411183090637	400ml
--------	---------------	-------



SILICONE SPRAY

Aerosol transparente para lubricar, reducir fricción y desgaste, embellecer y repeler suciedad, entre otros usos.

Aplicaciones

Previene los depósitos de suciedad y grasa, por lo que es perfecto para railes. Crea una capa hidrófoba y protege de la humedad el cableado eléctrico de automóviles, motores, cortadoras de césped, etc.

Características

Reduce la fricción y el desgaste. Resistente al óxido y la corrosión. Hidrófugo. Aislamiento eléctrico.

Lata

119704	5411183090644	400ml
--------	---------------	-------



MULTI CLEANER

Limpiador en presentación de spray para limpieza universal. Limpia y desengrasa.

Lata

119711

5411183090712

400ml

Aplicaciones

Elimina residuos de grasa, cera, nicotina, jabón y otros tipos de suciedad orgánica. Spray de limpieza de superficies como vidrio, azulejos, espejos, láminas, PVC, cocinas, interior de automóviles, textiles, tapices, equipos de oficina, etc.

Características

Muy soluble. No deja residuos. No mancha. No gotea.



CONTACT SPRAY

Aerosol Limpiador de Contactos eléctricos de gran penetración, no dañino para artefactos eléctricos.

Lata

119715

5411183090750

400ml

Aplicaciones

Apto para puntos de contacto eléctrico como interruptores, contactos de parada, baterías, herramientas de medición, etc.

Características

Suelta el óxido y la suciedad · Evita Interrupciones y pérdida de corriente en caso de contacto con humedad.



Complementos

Aplicadores



PISTOLA DE CALAFATEO PROFESIONAL AMARILLA

Pistola aplicadora para cartuchos de buen desempeño y durabilidad media.

Unidad

111072	5411183042896	1 unid
--------	---------------	--------



PISTOLA ALTA DURABILIDAD

Aplicador profesional para aplicación de cartuchos de 300 ml, diseñada para el uso con productos de baja, media y alta viscosidad para realizar trabajos de primera calidad.

Unidad

106617	5411183009462	1 unid
--------	---------------	--------



PISTOLA SALCHICHA MANUAL

Aplicador profesional para aplicación de salchichas de 600 ml, diseñada para el uso con productos de baja, media y alta viscosidad para realizar trabajos de primera calidad.

Unidad

112802	5411183049611	1 unid
--------	---------------	--------



PISTOLA NEUMÁTICA SALCHICHA

Pistola neumática para aplicación de selladores y adhesivos en formato salchicha de gran desempeño y alta durabilidad, posee tambor de aluminio de aplicación.

Unidad

126784	5411183124387	1 unid
--------	---------------	--------

Limpiadores



SWIPEX SUPER CLEANING WIPES

Paño de limpieza.

Aplicaciones

Disuelve el material adherente recién aplicado y no curado, y deja el sellador (silicona, polímero MS, PU, acrílico...), así como la espuma de PU, la pintura, etc.

Características

Eliminación rápida y permanente de restos recientes y no curados de adhesivos y selladores.

Bolsa

120874	5411183096486	20 unid
--------	---------------	---------

Envase Plástico

113551	5411183057548	100 pcs
--------	---------------	---------

Herramientas



SOUDAGLATT

Paleta profesional para acabados de juntas en ventanería y otras aplicaciones industriales donde el acabado de las juntas y adhesiones deba ser perfecto.

Unidad

112596	5411183048591	1 unid
--------	---------------	--------



SAFETY CUTTER

Herramienta de corte para punteras de cartuchos y cánulas, con el fin de darle la medida exacta a las cánulas y las juntas para aplicación y también evitar riesgos para el operador.

Unidad

119171	5411183088856	1 unid
--------	---------------	--------



BOQUILLA APLICADORA (SALCHICHA)

Puntera de aplicación para pistolas de calafateo de salchichas. Se puede limpiar y es reutilizable.

Unidad

305984	5411183052284	1 unid
--------	---------------	--------

Tabla Comparativa

Producto Soudal		Technologie	Característica sobresaliente	Empaque	Colores
Acryrub SLC		Acrílico	Puede ser pintado	Cartucho	Blanco
Silicón Multiuso		Silicón	Resistencia UV, flexible	Cartucho	Transparente, Blanco y Negro
Silirub S		Silicón	Contiene Fungicida, Resistencia UV	Cartucho	Blanco y Transparente
Silirub AC+		Silicón	Resistencia UV, flexible	Cartucho	Aluminio, Transp y Negro
Silirub 2+		Silicón Neutro	Curado Rápido, Elasticidad Permanente	Cartucho	Transp, Blanco y Negro
Silirub WS (Weather Seal)		Silicón Neutro	Curado Rápido, Elasticidad Permanente, Sello climático	Cartucho / Salchicha	Transp, Negro y Gris
Soudaflex 40FC		Poliuretano	Sella y Adhiere	Cartucho / Salchicha	Gris, Negro y Blanco
Multibond MS 35		Polímero Híbrido	Aplicable con presencia de agua, no mancha	Cartucho / Salchicha	Blanco y Gris
Fix ALL High Tack		Polímero MS	Aplicable con presencia de agua, no mancha	Cartucho	Blanco
Fix ALL Crystal		Polímero MS	100% cristalino, aplicaciones cristal-cristal	Cartucho	Transparente

Estas recomendaciones están basadas en la larga experiencia de Soudal en numerosas aplicaciones por todo el mundo. No obstante estas indicaciones no son contractual, y no libera el cliente de siempre consultar las hojas técnicas de los productos, y hacer pruebas previas en circunstancias reales.





Soudal de México

Cerro de las Campanas No 3 Int 202
Col. San Andrés Atenco
Tlalnepantla de Baz
C.P. 54040, Estado de México
México

Tel: (+52) 55 8943 2080 /
(+52) 55 8943 2081
www.soudal.com.mx
info.mexico@soudal.com



168661-FOL